

# With You, on the Journey to New Possibilities of Story Telling

広がる作品表現の可能性に  
皆様と共に東映デジタルセンターは挑戦し続けます

TOEI   
DIGITAL  
CENTER  
東映デジタルセンター

## NEW FILMS



©ヴィレッチ/劇団☆新感線

■ゲキ×シネ『紅鬼物語』  
ドルビーアトモス作品  
2026年3月20日 劇場公開  
Dolby Cinema公開決定(時期未定)



©2026「木挽町のあだ討ち」製作委員会

■映画「木挽町のあだ討ち」  
2026年2月27日 劇場公開

## TOEI DIGITAL CENTER TIMELINE

2026.4



[ECO]

東映グループ25事業所で再生可能エネルギー電源化への取り組みを開始。非化石証書によるオフセットで東映東京撮影所の電力はCO2排出量が実質ゼロに

2024.11

[AWARD]

「Dolby Cinema Japan Awards 2024」特別賞を受賞いたしました

2024.8

[ECO]

伊藤園と協同で撮影所内で回収された使用済ペットボトルを水平リサイクルする「ボトルtoボトル資源循環型リサイクル」の取組が始まりました！



2022.12

[MA1]

リニューアルオープン  
7.1.4ch Mix、Dolby Atmos Home  
マスタリングに完全対応



2021.9

[Dub1]

日本で初めてDTS:Xダビングを実施



2019.12

[Dub2]

リニューアルオープン  
AVID S6導入

2016.11

[NEW SERVICE]

フェイシャルキャプチャ&アフレコ  
同時収録サービスを開始

2013.11

[Dub1/Dub2]

世界初のDolbyAtmosネイティブ  
ダビングステージ[Dub1]  
ハイブリッドダビングステージ  
[Dub2]の2室がオープン

## 安全安心な編集・音響製作 環境をご提供

全館の24時間機械換気、  
隔月の空気環境測定、  
専門業者による清掃を継続



東映デジタルセンターでは少しでも多くの「安心」  
でお客様をお迎えするため、スタジオ運営の見直し  
を日々行っております。各音響施設入口にはアルコ  
ールの他、衛生ゴミ(ティッシュやマスク等)廃棄用  
のビニール袋を引き続きご用意。試写室では上映回  
毎に座席及びテーブルのアルコール除菌を継続して  
おります。お客様にはスタジオ内のお飲み物の持込  
み制限や試写時間の調整にご協力いただき感謝申し  
上げます。



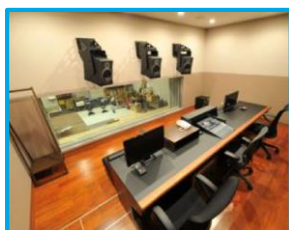
### シアター

座席125席 車椅子席2席  
ライトテーブル席10席  
※現在、緊急事態宣言の有無に関わら  
ず各回最大人数50名という形でご案内  
しております。



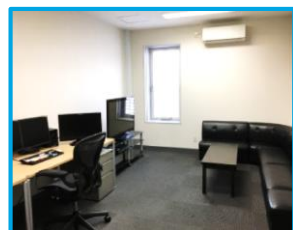
### ADR1

天上の高さとコントロールル  
ームとのコミュニケーション  
を円滑にする窓ガラスの大き  
さが特徴のアフレコステージ



### ADR2 / FOLEY

アフレコ&フォーリー収録両  
方に対応可能なハイブリッド  
ステージ



### オフライン編集室

全14室 (写真はEDIT6~13)

## ACCESS



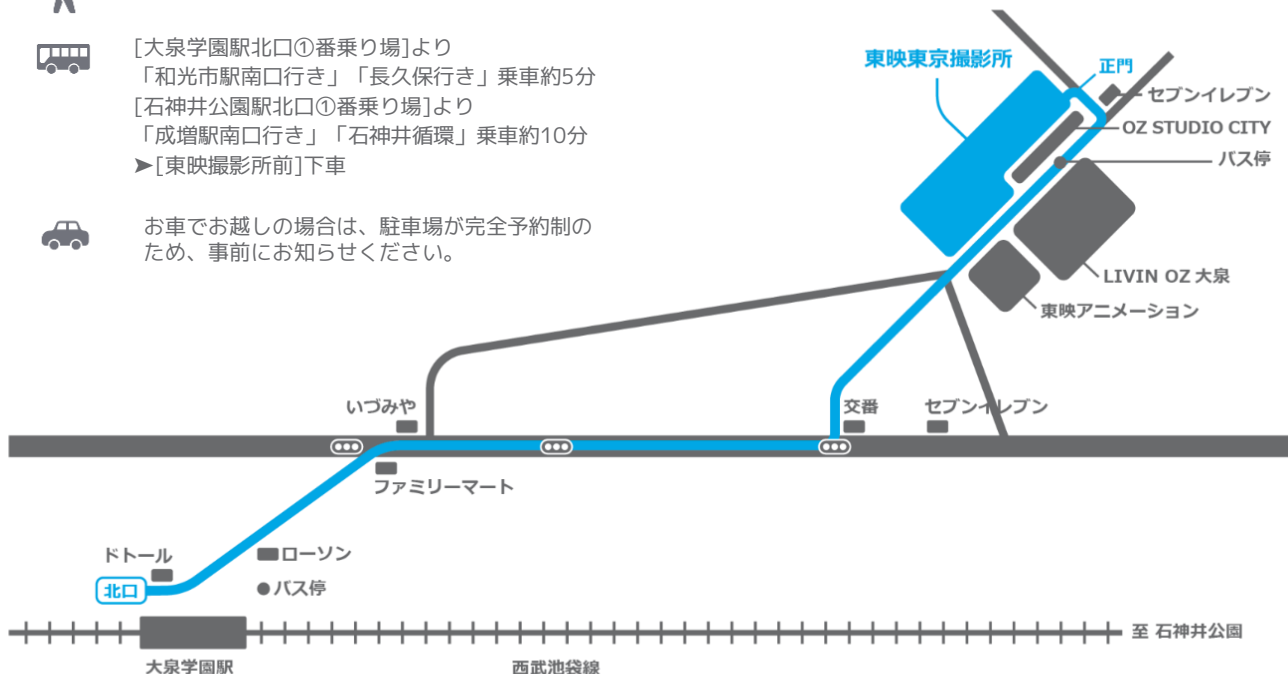
西武池袋線[大泉学園駅]より徒歩約15分



[大泉学園駅北口①番乗り場]より  
「和光市駅南口行き」「長久保行き」乗車約5分  
[石神井公園駅北口①番乗り場]より  
「成増駅南口行き」「石神井循環」乗車約10分  
▶[東映撮影所前]下車



お車でお越しの場合は、駐車場が完全予約制の  
ため、事前にお知らせください。



TOEI  
DIGITAL  
CENTER  
東映デジタルセンター



東映東京撮影所  
スタジオ営業部  
ポスプロユニット  
TEL:03-3867-5010