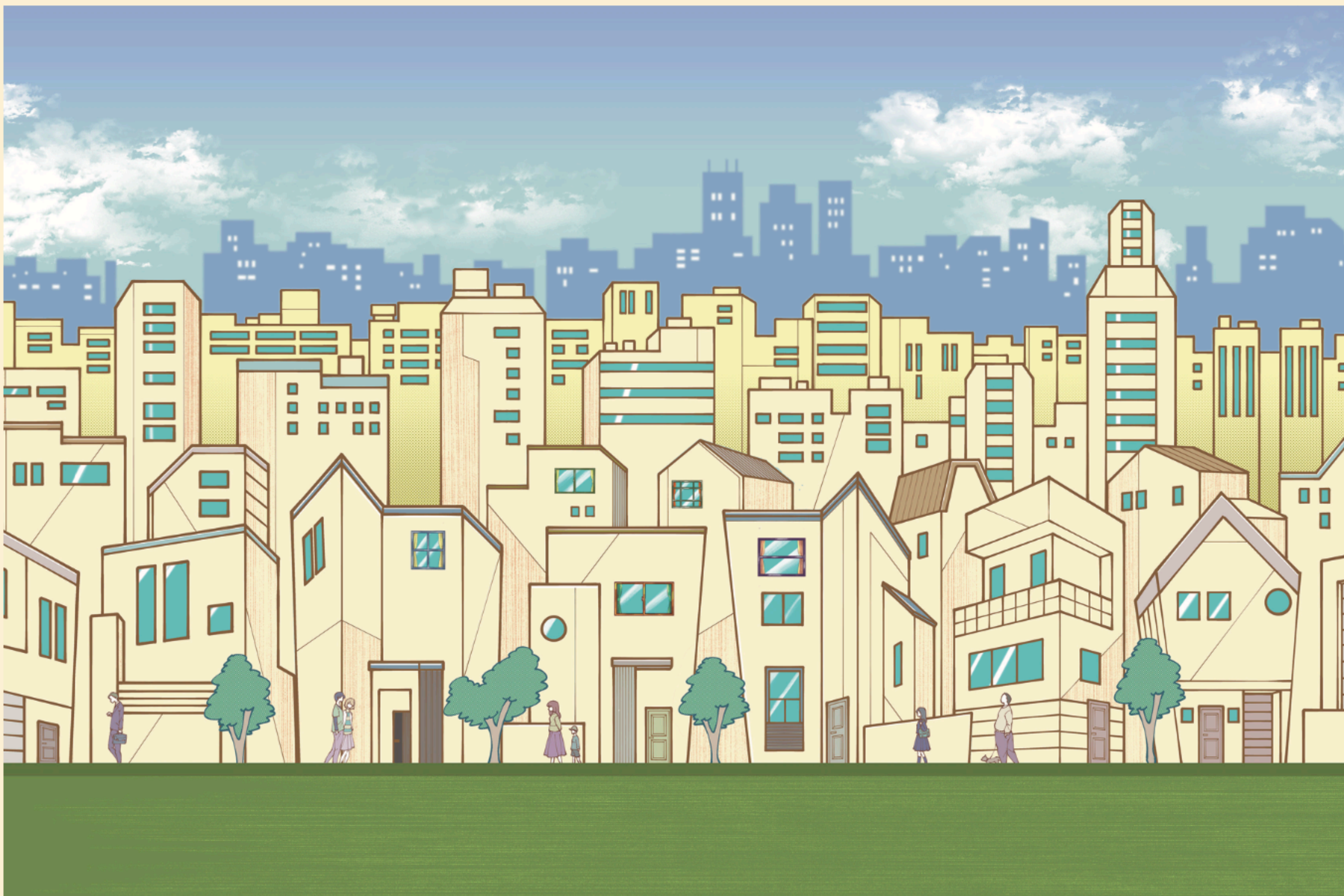
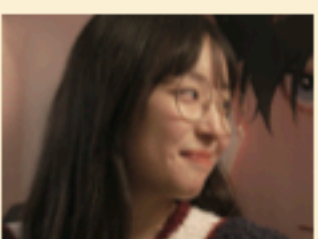


窓の向こうへ

わたしも あなたも大切なんだ



これは
それぞれの
窓に映し出される
3つの物語



窓の向こうへ

わたしも あなたも大切なんだ



大学1年生の拓海は、いろんなことに興味があって、アウトドアやスポーツ、鉄道やアニメなどサブカル系、囲碁や大道芸まで幅広く楽しんでいます。

そんな趣味の広さを売りに彼は最近、インターネットのライブ配信を始めました。

リスナーたちとのやり取りの中からいろいろな問題が浮かびあがります。

世間話のつもりだった、「通り魔事件の被害者」への発言、「お手伝いをする小学生」の話題、そして、拓海が配信で発した言葉がインターネット上で「炎上」。

そうした「窓」を通したコミュニケーションにより、拓海は少しずつ成長していきます。

犯罪被害者やその家族の人権

閉ざされた窓

約 12分

配信中の話題は、先日起こった「通り魔事件」。会話は次第に被害者の女子中学生に問題があったかのような方向に。その推移を心配そうに見守る女性リスナーのピアノ。配信後、ピアノは拓海に連絡をとり、自身が受けたある被害のことを語る…。

被害者支援都民センター相談支援室の阿久津さんが、犯罪被害にあった人にどう寄り添っていくかを語ります。



(性暴力に関する話が含まれています。)



ヤングケアラー

見過ごされる窓

約 11分

拓海は、近所の公園で、弟を連れて買い物袋を持っている顔見知りの小学生 玲奈と出会い声をかける。その後、配信で「お手伝いをするえらい子がいる」と報告。するとリスナーの1人が「その子、ヤングケアラーじゃない?」と告げる。

ヤングケアラーへの相談支援を行う田中さんが語ります。「周りも本人も気付いてないことも。お手伝いが悪いのではなく、問題は負担になっていないか」



インターネットによる人権侵害

無防備な窓

約 8分

テレビで「通り魔事件」の被害者の両親が胸中を語る取材が放映され、ネット上での批判の矛先は「被害者に問題がある」と発言した方へ。拓海は、自分の発言を思い出し呆然とする…。

ネットなどのメディアリテラシー教育に詳しい藤川さんが、SNS等で誹謗・中傷がなぜ起きしまうのか、被害にあった時にどう対応するかなどを語ります。



問合せ先 東京都教育庁地域教育支援部生涯学習課 〒163-8001 東京都新宿区西新宿 2-8-1 TEL 03-5320-6874

販売元：東映株式会社 教育映像部 営業推進室 kyoiku_eigyotoeico.jp

他にも幅広い商品ラインナップを取り揃えております!



心に残る学びを。東映が贈る研修動画

中古販売禁止

お買い求めは…

2024年作品